



**WACKER  
NEUSON**  
*all it takes!*

## Produktguide



## Din pålitliga problemlösare

Vi erbjuder kunder över hela världen ett omfattande utbud av entreprenadmaskiner och utrustning, reservdelar och tjänster. Sedan starten 1848, har vårt företag med varumärket Wacker Neuson stått för pålitlighet och innovation. Företag inom bland annat byggindustrin, trädgårds- och landskapsanläggning, kommuner och industrin satsar på de innovativa lösningarna från Wacker Neuson.

Wacker Neuson – **all it takes!**



## Våra tjänster.

Vi finns där när vi behövs. Vi ger dig råd inte bara när du köper en maskin, utan även efteråt. Med vårt heltäckande försäljnings- och servicenät finns vi alltid i närheten.

Lär dig mer:

[wackerneuson.com/services](https://wackerneuson.com/services)



### zero emission



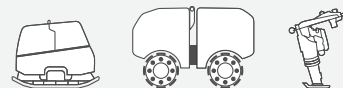
06

### Betongteknik



12

### Komprimering



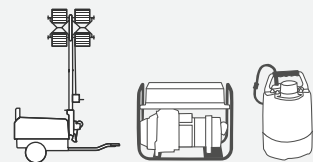
24

### Demoleringsteknik



36

### Belysning, generatorer, pumpar



40

### Grävmaskiner



48

### Lastare, dumpers



64

## En presentation av våra digitala produkter.

### EquipCare

Nätverka med dina maskiner



Med telematiklösningen EquipCare kan dina maskiner tala till dig. De gör det genom att aktivt skicka meddelanden, till exempel för att informera om kommande underhåll, eventuella driftstörning eller oväntad förändring av placering.



Om så önskas kan vår telematiklösning EquipCare även integreras i befintliga system.

### Dual ID

Elektronisk passerkontroll

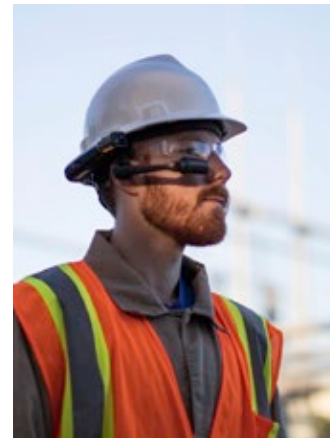
Vårt EquipCare Dual ID finns som tillval för dina maskiner. Med denna elektroniska passerkontroll kan du specificera exakt vem som får vara förare på dina maskiner.

Dual ID hanteras ganska enkelt med EquipCare Manager.



### Smart Glasses

Smart Glasses är glasögon för byggarbetsplatsen, med vilka en serviceexpert som befinner sig på en annan plats kan ansluta digitalt till maskinen som finns på arbetsplatsen. Dessa kan visualisera instruktioner på glasögonens skärm för att lösa ett problem, markera något på maskinen och hjälpa operatören eller teknikern på plats med eventuell reparation. Service experten kan hela tiden se vad användaren av glasögonen kan se på byggarbetsplatsen.



### ConcreTec

Betongkomprimering lättare än någonsin tidigare

Wacker Neusons nya assistanssystem för betongkomprimering möjliggör att komprimera pre-fabricerade betongdelar enkelt, transparent och med reproducerbar kvalitet. Med det databaserade assistanssystemet får användaren objektiv information om komprimeringsförfarandet och realtidsinformation om komprimeringens förlopp. Realtidsinformation om komprimeringens förlopp.



Ytterligare upplysningar om våra digitala produkter finns på:

[www.wackerneuson.com/services](http://www.wackerneuson.com/services)

## Lösningar med zero emission.



### Battery One

Batteri	Enhet	BOB5	BOB10	BOB14
Installerad energi	Wh	504	1 008	1 425
Vikt	kg	6,4	9,3	9,6
<b>Laddare</b>				
Laddare	Enhet	BOC7	BOB13	
Laddström	A	7	13	
Laddningstid (BOB5/BOB10/BOB14)	(min)	90/160/255 min.	50/95/140 min.	

### Stavvibratorer

	Enhet	Ryggsäck med omformare ACBe	Batteridrivna stavvibrator IEE
Tjänstevikt med/utan BP1000	kg	13,5/4,2	-
Tjänstevikt med/utan BP500	kg	10,25/4,2	-
Nominell strömstyrka	A	20	-
Ingångs/utgångsspänning	V	51 (3-)/34 (3-)	-
Utgångsfrekvens	Hz	200	-
Uteffekt	kW	0,79	-
Tubdiameter	mm	-	38/45/58
Slanglängder	m	-	1,5/3,0/5,0
Körtid per batteriladdning (BOB10)	h	-	Upp till 4 h

### Framåtgående vibratorplattor

	Enhet	AP2560e	APS1030e	APS1135e	APS1340e	APS1550e	APS2050e
Tjänstevikt (utan/med vattenbehållare)	kg	133	51/53*	61/63*	73/75*	77/82	87/92
Centrifugalkraft	kN	25	10	11	13	15	20
Arbetsbredd	mm	600	300	350	400	500	500
Frekvens	Hz	98	98	98	98	98	98
Motor		Elmotor			Elmotor		
Nominell effekt vid 3 600 varv/min	kW	-	-	-	-	-	-
Räckvidd per batteriladdning (BOB14)	m	528	610	765	920	960	1 065

\* Vikt beror på valda tillbehör

## APS1135e



## AS50e

## APU3050e

### Stampar

	Enhet	AS30e	AS50e	AS60e
Batteristamp				
Stampfotstorlek B	mm	150	280	280
Tjänstevikt	kg	41,7	71	71
Stampens slaglängd	mm	40	44	61
Maximalt slagtal	(varv/min)	820	680	680
Motortyp		Elmotor	Elmotor	Elmotor
Räckvidd per batteriladdning (BOB14)	m	770	352	312

### Fram/back vibratorplatta

	Enhet	APU3050e
Tjänstevikt	kg	212
Centrifugalkraft	kN	30
Arbetsbredd	mm	500
Höjd (utan styrstång)	mm	728
Frekvens	Hz	90
Motor		Elmotor
Nominell effekt	kW	3,1
Med elstart som tillval		●
Räckvidd per batteriladdning (BOB14)	m	333

## Lösningar med zero emission.

RD28e



CB250

### Charging Box

	Enhet	CB250
Vikt	kg	650
Mått	mm	1 480 x 820 x 1 105
Skyddsklass	-	IP54
Temperaturomfång	°C	-20 – +40 yttertemperatur
Kylning	-	Luftkyld
Elektrisk frekvens	Hz	50
Nominell effekt	kVA	50
Laddningstid	h	< 4,5 (16 A)
Kapacitet	kWh	25

### Vältrar

	Enhet	RD24e	RD28e
Vältyp		Tandemvält	Tandemvält
max. tjänstevikt	kg	3 000	3 410
Trumbredd	mm	1 110	1 250
Överhäng på sidan	kg	-	55
Centrifugalkraft I/II	km/h	25/16	46/28
Motor	kg	Elmotor	Elmotor
Effekt (ISO 14396)	kW	16,8	24
Körtid med full belastning	h	3,5	3,5



WL28e

TH412e



### Hjullastare

	Enhet	WL20e	WL28e
Körtid (upp till)	h	6,3	5,3
Skopvolym	m <sup>3</sup>	0,19	0,42
Höjd/bredd	mm	1 939–2 336/1 025	1 931–2 418/1 251
Vikt	kg	2 170–2 350	2 800–3 300
Körhastighet Alternativ körhastigh.	km/h	0–15	0–15 (20, 25)
Tipplast med skopa*	kg	1 550–1 620	1 860–2 510
Max. höjd på skopans vridpunkt/ max. tömningshöjd	mm	2 710/2 017	2 584/1 718
Inre vändradie	mm	1 205	1 504

### Teleskoplastare

	Enhet	TH412e
Tjänstevikt	kg	2 750–3 100
Nyttolast (max.)	kg	1 250
Drivlina	-	elektrisk
Körlägen	-	2
Körhastighet (tillval)	km/h	0 – 15 (20, 25)
Höjd/bredd	mm	1 995/1 564
Vändradie över däck	mm	2 695
Dumpningshöjd	mm	3 630

\*Horisontella lyftarmar – rak maskin \*\* Tippningsflak

# Lösningar med zero emission.



DT10e



DW15e



803 dualpower

EZ17e

## Banddriven dumper

	Enhet	DT05e	DT10e
Maximal nyttolast	kg	540	1 000
Tjänstevikt	kg	500	890–1 030
Motorns effekt	kW / hk	5,5/7,5	2/2,75
Körhastighet	km/h	3	4
Stigningsförmåga med last	max. %	36	36
Flak struket rågat	l	260** 290**	334** 427**
Längd		1 024**	1 803**
Bredd	mm	589**	790**
Höjd		1 185**	1 270**
Batteriets drifttid	h	4–5	4–9

## Hjuldumper

	Enhet	DW15e
Nyttolast	kg	1 500
Tjänstevikt	kg	1 966 – 2 025
Flak struket rågat	l	650 800
Motortyp		Elmotor
Nominell effekt	Ah/kWh	300/14,4
Motorns effekt (ISO 3046/1)	kW / hk	6,5/8,7
Maximal hastighet	km/h	14
Svängvinkel	°	± 33
Vändradie	mm	3 650
Klättrförmåga (teoretisk)	%	45
Längd		3 300
Bredd	mm	1 304
Höjd		2 535
Batteriets drifttid	h	6,5

## Banddrivna grävmaskiner

	Enhet	803 dualpower	EZ17e
Transportvikt	kg	955–1 015	1 681
Tjänstevikt	kg	1 052–1 115	1 797–2 151
Motorns effekt enligt ISO	kW / hk	9,9/13	16,5
Grävdjup	mm	1 763	2 323 2 483**
Max. tipp höjd	mm	2 012	2 439 2 553**
Grävradius	mm	3 090	3 900 4 050**
Längd		2 828	3 584
Bredd		700–860	990–1 300
Höjd	mm	1 427*, 2 261	2 489

\* Horisontella lyftarmar – Rak maskin \*\* Tippningsflak

\* Utan ROPS \*\* Inklusive hydraulolja

## Stavvibrator med ryggsäck som innehåller omformare och uppladdningsbart batteri.



### Stavvibratorer

	Enhet	Ryggsäck som innehåller omformare ACBe	Batteridrivna stavvibratorer IEE
Tjänstevikt med/utan BP1000	kg	13,5/4,2	–
Tjänstevikt med/utan BP500	kg	10,25/4,2	–
Nominell strömstyrka	A	20	–
Ingående/utgående spänning	V	51 (3-)/34 (3-)	–
Utgångsfrekvens	Hz	200	–
Uteffekt	kW	0,79	–
Tubdiameter	mm	–	38/45/58
Slanglängder	m	–	1,5/3,0/5,0
Körtid per batteriladdning (BP1000)	h	–	Upp till 4 h

# Stavvibratorer.



## Basic: Böjliga axlar

	Enhet	SM1-E	SM2-E	SM4-E	SM0-S	SM1-S	SM2-S	SM3-S	SM4-S	SM5-S	SM7-S	SM9-S
Längd	m	1	2	4	0,5	1	2	3	4	5	7	9
Vikt	kg	1,5	2,5	4,3	1,3	2,7	4,3	5,9	7,1	9,3	12,9	15,1

## Basic: Vibratortuber

	Enhet	H25	H25S	H25HA	H35	H35S	H35HA	H45	H45S	H45HA	H50HA	H55	H65
Diameter	mm	25	25	26	35	35	36	45	45	45	50	57	65
Längd	mm	440	295	380	410	310	405	385	305	390	395	410	385
Vikt	kg	1,3	0,8	1,3	2,1	1,6	2,3	3,4	2,8	3,3	3,9	5,3	6,2

## Basic: Drivsystem

	Enhet	M1500	M2500	A5000/160	L5000/225
Drivsystem		Skyddsisolerad universalmotor		Luftkyld encylindrig fyrtakts bensinmotor. Tillverkare: Briggs & Stratton, modell XR750	Luftkyld encylindrig fyrtakts dieselmotor. Tillverkare: Kohler
Spänning	V	230 1~	230 1~	-	-
Strömstyrka	A	6,5	7,8	-	-
Effekt	kW/hk	1,5	1,8	4/5,4	3,3/4,5
Vikt	kg	5,3	5,9	23,7	35,6

## Advanced: Stavvibratorer

	Enhet	IE38	IE45	IE58
Tubdiameter	mm	38	45	58
Effektiv komprimering Ø*	cm	-	-	-
Spänning	V	42	42	42
Strömstyrka	A	5	8	12
Frekvens	Hz	200	200	200
Skyddsslang**/ Anslutningskabel	m	10/15	10/15	10/15

## Advanced: Stavvibrator med integrerad omformare

	IEC38	IEC45	IEC58
	38	45	58
	-	-	-
	220-240 1~	220-240 1~	220-240 1~
	3	4	5
	50-60	50-60	50-60
	10/15	10/15	10/15

\* Detta är en icke-bindande uppgift baserad på våra kunders praktiska erfarenheter under bestämda driftförhållanden. Dessa uppgifter kan avvika under vissa förhållanden. Vi rekommenderar alltid att man först gör test i betong under verkliga förhållanden.

\*\* Maximal längd på skyddsslang, olika längder finns.



## Stavvibratorer.



IREN

Fem modeller

IRSEN

Fyra modeller

IRFU

Fem modeller

### Premium: Stavvibratorer

	Enhet	IREN30	IREN38	IREN45	IREN58	IREN65
Tubdiameter	mm	30	38	45	58	65
Effektiv komprimering Ø*	cm	40	50	60	85	100
Spänning	V	42/250	42/250	42/250	42/250	42/250
Strömstyrka	A	3,5/0,6	7/1,4	10/1,85	17,3/3	25/4,2
Frekvens	Hz	200	200	200	200	200
Skyddsslang**/ Anslutningskabel	m	18/15	18/15	18/15	18/15	18/15

### Premium: Stavvibrator med integrerad omformare

	Enhet	IRFU30	IRFU38	IRFU45	IRFU58	IRFU65	IRSE-FU45	IRSE-FU58
Tubdiameter	mm	30	38	45	57	65	45	58
Effektiv komprimering Ø*	cm	40	50	60	85	100	60	85
Spänning	V	220-240 1~	220-240 1~	220-240 1~	220-240 1~	220-240 1~	220-240 1~	220-240 1~
Strömstyrka	A	2,2	3,5	4,8	6	7,5	4,8	6
Frekvens	Hz	50-60	50-60	50-60	50-60	50-60	L 50-60	50-60
Skyddsslang**/ Anslutningskabel	m	15/15	15/15	15/15	15/15	15/15	0,8/15	0,8/15

### Premium: Vibratoruber

	Enhet	IRflex30	IRflex38	IRflex45	IRflex58
Tubdiameter	mm	30	38	45	58
Vikt	kg	6,7	10,7	12	17
Maximal längd på skyddsslang	m	10	10	10	10
Frekvens	Hz	200	200	200	200
Svängningar	varv/ min	12 000	12 000	12 000	12 000

\* Detta är en icke-bindande uppgift baserad på våra kunders praktiska erfarenheter under bestämda driftförhållanden. Dessa uppgifter kan avvika under vissa förhållanden. Vi rekommenderar alltid att man först gör test i betong under verkliga förhållanden.

## Stavvibrator med integrerad omformare.



IRSE-FU

Två modeller

IRFUflex

Fyra modeller

### Premium: Stavvibratorer

	Enhet	IRSEN30	IRSEN38	IRSEN45	IRSEN58
Tubdiameter	mm	30	38	45	58
Effektiv komprimering Ø*	cm	40	50	60	85
Spänning	V	42/250	42/250	42/250	42/250
Strömstyrka	A	3,5/0,6	7/1,4	10/1,85	17,3/3
Frekvens	Hz	200	200	200	200
Skyddsslang**/ Anslutningskabel	m	0,8/15	0,8/15	0,8/15	0,8/15

### Premium: Omformare

	Enhet	FUFlex4/230
Vikt	kg	9,4
Utgångsspänning	V	230
Nominell strömstyrka	A	6
Utgångsströmstyrka	A	3,5
Kabellängd	m	15

\*\* Maximal längd på skyddsslang, olika längder finns.

# Motorvibrator.

## Serie 2

**AR26**  
**ARFU26**

7 modeller  
3 000 – 6 000 varv/min  
3,00 – 6,47 kN



## Serie 3

**AR34**

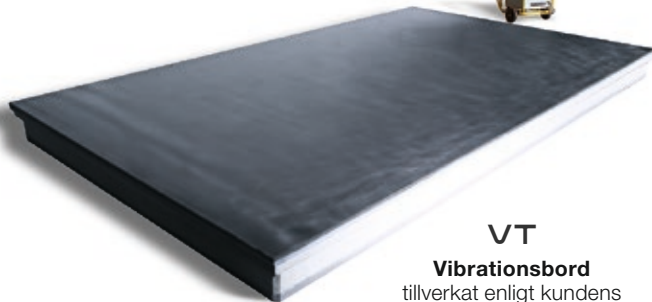
4 modeller  
3 000 – 6 000 varv/min  
3,47 – 6,98 kN



## Serie 4

**AR43**

4 modeller  
3 000 – 6 000 varv/min  
10,10 – 10,52 kN



**VT**  
**Vibrationsbord**  
tillverkat enligt kundens  
önskemål

## Serie 5

**AR52**  
**AR53**  
**AR54**

9 modeller  
3 000 – 9 000 varv/min  
13,77 – 14,14 kN



## Serie 6

**AR63**  
**AR64**

7 modeller  
1 500 – 9 000 varv/min  
5,05 – 19,03 kN



## Serie 7

**AR75**

7 modeller  
1 500 – 9 000 varv/min  
10,29 – 26,56 kN



## PEV-serien

**PEV10**  
**PEV14**  
**PEV27**  
**PEV45**  
**PEV60**

5 modeller  
8 000 – 16 500 varv/min  
10 – 60 kN



## Frekvensomformare.

FUE-M38

FUE M/S 75A



FUH20



## Vibratorbalk Najningsmaskin.

DF16

P35A



### Frekvensomformare

	Enhet	FUE10 42/200W	FUE10 250/200W	FUE M/S 75A	FUE M/S 85A	FUE M/S 225A	FUH20	FUH35	FUH70*
Vikt	kg	87	87	29,5	42	150	8,9	15	24
Ingående / utgående spänning	V	400 3~/ 42 3~	415 3~/ 250 3~	400/ 42 3~	400/ 42 3~	400/ 42	230/ 42	230/ 42	230/ 42
Ingående / utgående frekvens	Hz	50-60/ 0-200	50-60/ 0-200	50-60/ 0-200	50-60/ 0-200	50-60/ 0-200	50/ 200	50-60/ 200	50-60/ 200
Ingående / utgående strömstyrka	A	24,5/145	24,5/25	13/75	13/85	29/225	7,8/20	9,5 / 35	16/58
Anslutningskabel	m	3	3	2,5	2,5	-	1,5	2,2	2,2

### Frekvensomformare

	Enhet	FUE-M38
(Standard) effektsteg		17A, 23A, 31A, 43A, 57A, 71A*
Storlek hölje 1 (17-43A)	mm (LxBxH)	800x1 200x400*
Storlek hölje 2 (57+71A)	mm (LxBxH)	800x1 600x500*

\* Ytterligare storlekar och strömstyrkor finns vid kundönskemål.

### Vibratorbalk

	Enhet	P35A
Vikt	kg	15,5
Drivsystem		Luftkyld encylindrig fyrtakts bensinmotor
Effekt	kW / hk	1,2/ 1,6
vid varvtal	(varv/min)	7 000

\* Maskinmodell med 0 - 200 Hz finns som alternativ

### Najningsmaskin

	Enhet	DF16
Tjänstevikt	kg	2,2
Antal bindare per bindningskant (magasin)	stycken	77
Bindningshastighet	Knutar / h	ca. 1 000
Bindningshastighet	s / knut	ca. 0,8
Ytterdiameter på rundmaterial som ska bindas	mm	Minimum 6 + 6/ Maximum 16+16
Trådstorlekar	förkopprade ståltråd	Box: Innehåll 7 700 trådar Pall: Innehåll 138 600 trådar

# Stamp.



**Batteristamp**

3 modeller



**2-takts-stampar**

7 modeller



**4-takts-stampar**

3 modeller



**Diesel-stampar**

1 modell

## Stampar

	Enhet	AS30e	AS50e	AS60e	BS30	BS50-2	BS60-2	BS70-2
		Batteristamp			2-takts-stampar			
<b>Stampfotstorlek B</b>	<b>mm</b>	150	280	280	150	165/280	280	280
<b>Tjänstevikt</b>	<b>kg</b>	41,7	71	71	32	56/59	66	74
<b>Stampens slaglängd</b>	<b>mm</b>	40	44	61	42	64	65	65
<b>Maximalt slagtal</b>	<b>(varv/min)</b>	820	680	680	820	700	700	700
<b>Motortyp</b>		Elmotor	Elmotor	Elmotor	WM 80	WM 80	WM 80	WM 80

	Enhet	BS50-2plus	BS60-2plus	BS70-2plus	BS50-4As	BS62-4As	BS68-4As	DS70
		2-takts-stampar			4-takts-stampar			Diesel-stampar
<b>Stampfotstorlek B</b>	<b>mm</b>	165/280	280	280	280	280	280	270
<b>Tjänstevikt</b>	<b>kg</b>	56/59	66	74	65	64	70	83
<b>Stampens slaglängd</b>	<b>mm</b>	64	65	65	61	67	67	75
<b>Maximalt slagtal</b>	<b>(varv/min)</b>	700	700	700	680	689	689	670
<b>Motortyp</b>		WM 80	WM 80	WM 80	Honda GXR120	Honda GXR120	Honda GXR120	Yanmar L 48

## Framåtgående vibratorplattor.



APS1135e



AP2560e



BPS1030



WP1550



DPS2050

### Framåtgående vibratorplattor

	Enhet	AP2560e	APS1030e	APS1135e	APS1340e	APS1550e	APS2050e
Tjänstevikt (utan/med vattenbehållare)	kg	133	51/53*	61/63*	73/75*	77/82	87/92
Centrifugalkraft	kN	25	10	11	13	15	20
Arbetsbredd	mm	600	300	350	400	500	500
Frekvens	Hz	98	98	98	98	98	98
Motor		Elmotor			Elmotor		
Nominell effekt vid 3 600 varv/min	kW	-	-	-	-	-	-

	Enhet	BPS1030	BPS1135	BPS1340	BPS1550	BPS2050	DPS2050	WP1540	WP1550
Tjänstevikt (utan/med vattenbehållare)	kg	53/58*	61/66*	71/75*	84/89	87/99	110/115	86-92	90-98
Centrifugalkraft	kN	10	11	13	15	20	20	15	15
Arbetsbredd	mm	300	350	400	500	500	500	430	500
Frekvens	Hz	98	98	98	98	98	98	98	98
Motor		Honda GX 120			Briggs & Stratton XR750		Hatz 1B20	Honda GX 160	
Nominell effekt vid 3 600 varv/min	kW	2,6	2,6	2,6	-	-	-	3,6	3,6

\* Vikt beror på valda tillbehör

## Fram- och backgående vibratorplattor.



### Fram- och backgående vibratorplattor

	Enhet	APU3050e	WPU1550A	BPU2540	DPU2540/50/60	BPU3050	DPU3050	DPU3060
		30 kN	15 kN	25 kN	25 kN		30 kN	
Tjänstevikt	kg	212	89–96	145	160/166/171	181	181	190–215*
Centrifugalkraft	kN	30	15	25	25	30	30	30
Arbetsbredd	mm	500	498	400	400/500/600	500	500	600
Höjd (utan styrstång)	mm	728	556	666	736	777	777	777
Frekvens	Hz	90	98	90	90	90	90	90
Motor		Elmotor	Honda GX 160	Honda GX 160	Hatz 1 B 20	Honda GX270	Hatz 1 B 30	Hatz 1 B 30
Nominell effekt	kW	3,1	3,6 (vid 3 600 varv/min)	3,1 (vid 2 840 varv/min)	3,1 (vid 2 800 varv/min)	5,1 (vid 3 600 varv/min)	4,2 (vid 2 800 varv/min)	4,2 (vid 2 800 varv/min)
Med elstart som tillval		●	–	–	–	–	○	○

	Enhet	DPU3070	BPU3750	DPU3750	DPU3760	DPU40	DPU45	BPU5545
		30 kN		37 kN	37 kN	40 kN	45 kN	55 kN
Tjänstevikt	kg	195	247	240	274	374	376	340
Centrifugalkraft	kN	30	37	37	37	40	45	55
Arbetsbredd	mm	700	500	500	600	604	604	604
Höjd (utan styrstång)	mm	777	777	777	–	790	790	725
Frekvens	Hz	90	90	90	90	69	69	69
Motor		Hatz 1 B 30	Honda GX270	Hatz 1 B 30	Hatz 1 B 30	Yanmar L70V	L70V	Honda GX390
Nominell effekt	kW	4,2 (vid 2 800 varv/min)	5,1 (vid 3 600 varv/min)	4,2 (vid 2 800 varv/min)	4,2 (vid 2 800 varv/min)	4,5 (vid 3 000 varv/min)	4,5 (vid 3 000 varv/min)	6,4 (vid 2 600 varv/min)
Med elstart som tillval		–	–	○	●	●	●	–

## Fram- och backgående vibratorplattor.



DPU6555



DPU90

DPU130r

### Fram- och backgående vibratorplattor

	Enhet	DPU5545	DPU6555	DPU80	DPU80r	DPU90
		55 kN	65 kN	80 kN	80 kN	90 kN
Tjänstevikt	kg	399–447*	480–527	756–771	709–724	756–771
Centrifugalkraft	kN	55	65	80	80	90
Arbetsbredd	mm	604–750	710–860	670–770	670–770	670–770
Höjd (utan styrstång)	mm	790	861	830	830	830
Frekvens	Hz	69	69	56	56	63
Motor		Hatz 1 D 42S	Hatz 1 D 81S	Kohler KDW 702	Kohler KDW 702	Kohler KDW 702
Nominell effekt	kW	6,4 (vid 2 850 varv/min)	9,6 (vid 2 800 varv/min)	11 (vid 3 600 varv/min)	11 (vid 3 600 varv/min)	11,7 (vid 3 600 varv/min)
Med elstart som tillval		○	○	●	●	●

	Enhet	DPU110	DPU110r	DPU110 Kopplingsats	DPU130r
		110 kN	110 kN		130 kN
Tjänstevikt	kg	813–830	793–810	2 616	1 170
Centrifugalkraft	kN	110	110	3*110	130
Arbetsbredd	mm	870–970	870–970	3 000	1 202
Höjd (utan styrstång)	mm	830	830	830	996
Frekvens	Hz	60	60	60	58
Motor		Kohler KDW 702	Kohler KDW 1003	Kohler KDW 1003	Kohler KDW 1404
Nominell effekt	kW	18,5 (vid 3 600 varv/min)	18,5 (vid 3 600 varv/min)	16 (vid 3 600 varv/min)	21 (vid 2 700 varv/min)
Med elstart som tillval		●	●	–	●

# Vältar.

## RTSC3



### Dikesvältar

	Enhet	RTSC3
Tjänstevikt	kg	1 465
Trumdiameter	mm	520
Trumbredd	mm	560–820
Drivsystem		Vattenkyld trecylindrig Kohler dieselmotor

## RD7



### Tandemvältar

	Enhet	RD7
Tjänstevikt	kg	672/735/710*
Trumdiameter	mm	400
Trumbredd	mm	650
Drivsystem		Hatz dieselmotor (valfri med elstart), Honda bensinmotor, Yanmar dieselmotor

\* beroende på utrustning



# Vältar.

**RD18**

**RD40**


## Tandemvältar

	Enhet	RD18-80	RD18-100	RD18-100C	RD24-100*	RD24-100C*	RD24-1000*	RD28-120**
<b>Välttyp</b>		Tandemvält	Tandemvält	Kombinationsvält	Tandemvält	Kombinationsvält	Oscillerande vält	Tandemvält
<b>Tjänstevikt CECE</b>	kg	1 580	1 670	1 630	2 475	2 385	2 525	2 695
<b>Max. tjänstevikt</b>	kg	1 840	1 950	1 830	3 190	3 119	3 240	3 410
<b>Trumbredd</b>	mm	856	1 056	1 000	1 000	1 000	1 000	1 200
<b>Överhäng på sidan</b>	mm	–	–	–	55/55	55/55	55/55	55/55
<b>Centrifugalkraft I/II</b>	kN	25/16	25/16	25/16	46/28	46/28	46/28	52/32
<b>Motor</b>		Kubota D1105	Kubota D1105	Kubota D1105	Kubota D1803-CR	Kubota D1803-CR	Kubota D1803-CR	Kubota D1803-CR
<b>Effekt (ISO 14396)</b>	kW / hk	16,8/22,9	16,8/22,9	16,8/22,9	24/32,6	24/32,6	24/32,6	24/32,6

	Enhet	RD28-120C**	RD28-1200**	RD40-130	RD24e	RD28e	RD40-130C	RD40-1300
<b>Välttyp</b>		Kombinationsvält	Oscillerande vält	Tandemvält	Tandemvält	Tandemvält	Kombinationsvält	Oscillerande vält
<b>Max. tjänstevikt</b>	kg	3 320	3 470	4 920	3 000	3 410	4 790	5 230
<b>Trumbredd</b>	mm	1 200	1 200	1 300	1 110	1 250	1 300	1 300
<b>Överhäng på sidan</b>	mm	55/55	55/55	63/63	–	55	63/63	63/63
<b>Centrifugalkraft I/II</b>	kN	52/32	52/32	64/39	25/16	46/28	–	64/39
<b>Motor</b>		Kubota D1803-CR	Kubota D1803-CR	Kubota V2403-CR	Elmotor	Elmotor	Kubota V2403-CR	Kubota V2403-CR
<b>Effekt (ISO 14396)</b>	kW / hk	24/32,6	24/32,6	37,4/50,9	16,8	24	37,4/50,9	37,4/50,9

	Enhet	RD45-140	RD45-140C	RD45-1400
<b>Välttyp</b>		Tandemvält	Kombinationsvält	Oscillerande vält
<b>Tjänstevikt CECE</b>	kg	4 345	3 995	4 435
<b>Max. tjänstevikt</b>	kg	5 300	4 960	5 640
<b>Trumbredd</b>	mm	1 380	1 380	1 380
<b>Överhäng på sidan</b>	mm	63/63	63/63	63/63
<b>Centrifugalkraft I/II</b>	kN	64/39	64/39	64/39
<b>Motor</b>		Kubota V2403-CR	Kubota V2403-CR	Kubota V2403-CR
<b>Effekt (ISO 14396)</b>	kW / hk	37,4/50,9	37,4/50,9	37,4/50,9

\* RD24 och RD28: Finns även utan DPF, med Kubota-motor D1703, 18,5 kW / 25,2 hk.

\*\* RD28: Finns även utan DPF, med Kubota-motor D1703, 18,5 kW.

# Vältar.

## RC50



## RC70



## Vältar

	Enhet	RC50	RC50p	RC70	RC70p	RC70vo
Max. tjänstevikt	kg	6 040	5 530	8 040	6 920	6 830
Tjänstevikt med ROPS (CECE)	kg	4 815	4 935	6 320	6 190	6 105
Trumbredd	mm	1 370	1 370	1 680	1 680	1 680
Överhäng på sidan vänster/höger	mm	65/65	65/65	80/70	80/70	80/70
Vändradie (inre)	mm	3 375	3 375	3 310	3 310	3 310
Typ av trumma	-	Slät/odelad	Stampfot	Slät/odelad	Stampfot	Slät/odelad
Däcksstorlek bak	-	AW 12,4-24 8 PR	TR 12,4-24 8 PR	AW 14,9-24 8 TL	TR 14,9-24 8 TL	AW 14,9-24 8 TL
Drivsystem	-	Kubota dieselmotor V3307-CR-T		Kubota dieselmotor V3307-CR-T		
Effekt (ISO 14396)	kW	55,4	55,4	55,4	55,4	55,4
Volym bränsletank	l	123	123	123	123	123
Steglöst regler-bar hastighet	km/h	0-12,5	0-12,5	0-12,5	0-12,5	0-12,5
Stigningsförmåga med / utan vibration	%	55/60	55/60	55/60	55/60	55/60
Centrifugalkraft fram I/II	kN	69	69	125/95	125	123

# Hammare.



## Bensinhammare

	Enhet	BH40				BH55				BH65			
Lx B x H (utan verktyg)	mm	843x492 x318	777x492 x346	777x492 x346	833x492 x346	848x492 x346	858x492 x346	905x492 x346	905x492 x346	905x492 x346	905x492 x346	905x492 x346	905x492 x346
Vikt (utan redskap)	kg	20,5	23	23	24	24	24	25	25	25	25	25	25
Verktygshållare	mm	Ø 27x80	Ø 27x80	hex 25x108	hex 28x160	Ø 27x80	hex 25x108	hex 28x160	hex 28x160	hex 28x160	hex 28x160	hex 32x160	hex 32x160
Slagtal	1/min	1 650	1 300	1 300	1 300	1 250	1 250	1 250	1 250	1 250	1 250	1 250	1 250
Enkelslagsenergi	J	40	55	55	55	65	65	65	65	65	65	65	65
Arbets effekt	kW	1,6	1,6	1,6	1,6	1,7	1,7	1,7	1,7	1,7	1,7	1,7	1,7
Tankvolym	l	1,8	1,8	1,8	1,8	1,8	1,8	1,8	1,8	1,8	1,8	1,8	1,8

	Enhet	BH55rw		
Lx B x H (utan verktyg)	mm	842x492x346	898x492x346	898x492x346
Vikt (utan redskap)	kg	25	26	26
Verktygshållare	mm	Ø 27x80	hex 28x160	hex 32x160
Slagtal	1/min	1 350	1 350	1 350
Enkelslagsenergi	J	55	55	55
Arbets effekt	kW	1,6	1,6	1,6
Tankvolym	l	1,8	1,8	1,8

## Golv-/asfaltsåg.



### Golv-/asfaltsåg

	Enhet	BFS735	BFS940
LxBxH	mm	830x488x880	840x575x1 010
Vikt	kg	69	86
Max. klingdiameter	mm	350	350-400
Maximalt skärdjup	mm	120	145
Klingfäste	mm	25,4	25,4
Effekt vid 3 600 varv/min	kW	3,7	6,3
Bensintankens volym	l	4,3	5,3

	Enhet	BF1345	BFS1350
LxBxH	mm	860x575x1 010	890x575x1 010
Vikt	kg	93	94
Max. klingdiameter	mm	350-450	350-500
Maximalt skärdjup	mm	170	195
Klingfäste	mm	25,4	25,4
Effekt vid 3 600 varv/min	kW	8,7	8,7
Bensintankens volym	l	6,1	6,1

## Kapmaskin.



### Kapmaskin

	Enhet	BTS635s
LxBxH	mm	825 x 315 x 420
Vikt	kg	11,6
Max. klingdiameter	mm	350
Klingfäste	mm	25,4
Maximalt skärdjup	cm	12,8
Effekt	kW	4,3
Bensintankens volym	l	1,1

## Belysning.



LTN5

### Belysningsmast

	Enhet	LTN5
Längd		2 620
Bredd	mm	1 165
Höjd		2 700
Vikt	kg	695
Maximal masthöjd	m	7,8
Typ av lampa	W	Panel med lysdioder (4 x 400 W)
Belysningsyta	m <sup>2</sup>	30 200 (5 Lux min)
Motor	-	Yanmar 2TNV70
Brinntid (enbart panel)	h	115

## Strömaggregat.



CB250

### Charging Box

	Enhet	CB250
Vikt	kg	650
Mått	mm	1 480 x 820 x 1 105
Skyddsklass	-	IP54
Temperaturomfång	°C	-20 – +40 yttertemperatur
Kylning	-	Luftkyld
Elektrisk frekvens	Hz	50
Nominell effekt	kVA	50
Laddningstid	h	< 4,5 (16 A)
Kapacitet	kWh	25

# Generatorer.



**GV5003**



**GS12Ai**

## Generatorer

	Enhet	GV 2500	GV 5000	GV 5003	GV7000	GV7003	GS12
Längd		623	729	729	729	729	960
Bredd	mm	409	500	500	500	500	640
Höjd		500	536	536	536	536	667
Vikt (tom)	kg	41	61	75	72	81	175
Kontinuerlig effekt	kVA	2,1	4	1~ 3,4, 3~ 4,2	5,4	1~ 3,4, 3~ 6	1~ 6,94, 3~ 11,83
Nominell strömstyrka	A vid 1~ A vid 3~	10,0 –	18,8 –	14,1 8	25,1 –	14,1 10,8	27,1 17,1
Frekvens	Hz	50	50	50	50	50	50
Motortillverkare		Honda	Honda	Honda	Honda	Honda	Honda
Tankvolym (drivmedel)	l	11	11	11	11	11	24
Anslutning Kontaktton		2xSchuko 230 V, 16A	2xSchuko 230 V, 16A	1xSchuko 230 V, 16A 1xCEE 230V, 16A 1xCEE 400V, 16A	1xSchuko 230V, 16A 1xCEE 230V, 32A	1xSchuko 230V, 16A 1xCEE 230V, 16A 1xCEE 400V, 16A	2xSchuko 230V, 16A 1xCEE 230V, 16A 1xCEE 400V, 16A

# Pumpar.



**PG2**



**PTS4A**

## Färskvattenpumpar

	Enhet	PG2	PG3
Sug- och tryckrör Ø	mm	50	75
Längd	mm	480	515
Bredd		375	405
Höjd		395	460
Tjänstevikt	kg	24	31
Total pumphöjd	m	30	30
Max. pumpad mängd	l/min	600	1 000
Max. fasta partiklar Ø	mm	6,5	6,5
Motortillverkare		Honda	Honda

## Membranpumpar

	Enhet	PD12A	PD13A
Sug- och tryckrör Ø	mm	50	75
Längd	mm	996	1 057
Bredd		455	455
Höjd		585	589
Tjänstevikt	kg	59	63
Total pumphöjd	m	15	15
Max. pumpad mängd	l/min	189	333
Max. fasta partiklar Ø	mm	38	41
Motortillverkare		Honda	Honda

## Centrifugalpumpar

	Enhet	PT2A	PT3A	PTS4A
Sug- och tryckrör Ø	mm	50	80	100
Längd	mm	550	673	915
Bredd		466	508	890
Höjd		501	571	890
Tjänstevikt	kg	43	67	150
Total pumphöjd	m	32	29,5	32
Max. pumpad mängd	l/min	625	1 315	2 609
Max. fasta partiklar Ø	mm	25	38	50
Motortillverkare		Honda	Honda	Honda

**PT3A**

ZERO EMISSION

BETONGTEKNIK

KOMPRIMERING

DEMOLERINGSTEKNIK

GENERATORER,  
PUMPAR, BELYSNING

GRÄVMASKINER

LASTARE, DUMPERS

# Pumpar.



## Enfas dräneringspumpar

	Enhet	PST2 400	PST3 750	PS2 500	PSA2 500	PS2 800	PSA2 800	PS2 1500
Utloppsror Ø	mm	50	80	50	50	50	50	50
Längd	mm	265	285	185	220	187	223	187
Bredd		185	184	185	185	187	187	187
Höjd		330	389	355	355	341	341	600
Tjänstevikt	kg	11,3	19	9,5	10	13,2	13,8	32,5
Total pumphöjd	m	12	18	11	11	15	15	17,5
Max. pumpad mängd	l/min	200	300	220	220	310	310	420
Max. fasta partiklar Ø	mm	9,5	7	6	6	6	6	6
Spänning	V	230	230	230	230	230	230	230

## Trefas dräneringspumpar 1,5–3,7 kW

	Enhet	PS2 1503	PS3 1503	PS2 1503L	PSA2 1503L*	PS2 2203	PS3 2203	PS2 2203L	PSA2 2203L**	PS2 3703	PS3 3703	PS4 3703
Utloppsror Ø	mm	50	75	50	50	50	75	50	50	50	75	100
Längd	mm	235	235	240	240	235	235	240	240	285	285	285
Bredd		215	215	240	240	215	215	240	240	250	250	250
Höjd		550	550	392	482	570	570	412	482	655	655	675
Tjänstevikt	kg	29	29	19,5	20	32	32	23	23,5	55	55	55
Total pumphöjd	m	21,5	14,4	20	20	26	20,4	24	24	36,5	29	18
Max. pumpad mängd	l/min	430	670	420	420	500	800	530	530	450	900	1 440
Max. fasta partiklar Ø	mm	8,5	8,5	8,5	8,5	8,5	8,5	8,5	8,5	8,5	8,5	8,5
Spänning	V	400	400	400	400	400	400	400	400	400	400	400

## Trefas dräneringspumpar 5,5–11 kW

	Enhet	PS3 5503	PS4 5503	PS4 7503HH	PS4 7503HF	PS4 11003HH	PS4 11003HF
Utloppsror Ø	mm	75	100	100	100	100	100
Längd	mm	305	305	330	330	375	375
Bredd		260	260	315	315	350	350
Höjd		695	705	785	785	805	805
Tjänstevikt	kg	66	66	93	93	130	130
Total pumphöjd	m	32	22,5	40	31	48,5	32,5
Max. pumpad mängd	l/min	1 100	1 750	1 400	2 040	1 440	2 440
Max. fasta partiklar Ø	mm	8,5	8,5	8,5	20	8,5	20
Spänning	V	400	400	400	400	400	400

\* Automatisk maskintyp på kundbegäran: PSA2 1503L: vikt: 20 kg, höjd: 482 mm.

\*\* Automatisk maskintyp på kundbegäran: PSA2 2203L: vikt: 23,5 kg, höjd: 482 mm.



## Banddrivna grävmaskiner.

803  
dualpower



803



### Banddrivna grävmaskiner

	Enhet	803 dualpower	HPUE	803
Transportvikt	kg	955–1 015	190*	931–992
Tjänstevikt	kg	1 052–1 115	192*	1 029–1 115
Motorns effekt enligt ISO	kW / hk	9,9/13	7,5/10	9,9/13
Grävdjup	mm	1 763	/	1 763
Max. tipphöjd	mm	2 012	/	2 012
Grävradie	mm	3 090	/	3 090
Längd		2 828	930	2 828
Bredd	mm	700–860	720	700–860
Höjd		1 427**, 2 261	836	1 427**, 2 261

\* Inklusive hydraulolja  
\*\* Utan ROPS

## Banddrivna grävmaskiner.



### Banddrivna grävmaskiner

	Enhet	ET16	EZ17	EZ17e
Transportvikt	kg	1 402–1 602	1 595–1 822	1 681
Tjänstevikt	kg	1 529–1 842	1 724–1 950	1 797–2 151
Motorns effekt enligt ISO	kW / hk	13,8/18,5	13,8/18,5	16,5
Grävdjup	mm	2 242	2 326	2 323
		2 413*	2 486*	2 483*
Max. tipphöjd	mm	2 371	2 436	2 439
		2 493*	2 550*	2 553*
Grävradie	mm	3 700	3 899	3 900
		3 861*	4 050*	4 050*
Längd	mm	3 644	3 585	3 584
Bredd		990–1 300	990–1 300	990–1 300
Höjd		2 285	2 362	2 489

\* Lång sticka (tillval)

## Banddrivna grävmaskiner.



ET18



ET20



ET24

### Banddrivna grävmaskiner

	Enhet	ET18	ET20	ET24
Transportvikt	kg	1 582–2 060	1 862–2 182	2 057–2 401
Tjänstevikt	kg	1 725–2 203	2 005–2 526	2 200–2 746
Motorns effekt enligt ISO	kW / hk	13,8/18,5	13,8/18,5	13,8/18,5
Grävdjup	mm	2 202 2 402*	2 483 2 683*	2 402 2 602*
Max. tipp höjd	mm	2 510 2 621*	2 713 2 836*	2 748 2 870*
Grävradie	mm	3 802 3 989*	4 129 4 317*	4 146 4 334*
Längd	mm	3 854	4 049	4 022
Bredd		990 – 1 300	990 – 1 300	1 400
Höjd		2 285	2 295**	2 392
Vertical Digging System VDS	°	(15°)**	(15°)**	(15°)**

\* Lång sticka (tillval)

\*\* Tillval

## Banddrivna grävmaskiner.



**EZ26**



**ET35**



**EZ36**

### Banddrivna grävmaskiner

	Enhet	<b>EZ26</b>	<b>ET35</b>	<b>EZ36</b>
Transportvikt	kg	2 469–3 161	3 365–4 276	3 530–4 446
Tjänstevikt	kg	2 571–3 513	3 450–4 361	3 720–4 945
Motorns effekt enligt ISO	kW / hk	15,8/21,5	18,2/24,4	18,2/24,4
Grävdjup	mm	2 544–2 744	3 245 / 3 166–3 497 / 3 416*	3 247 / 3 172–3 497 / 3 422*
Max. tipphöjd	mm	2 840–2 970	3 337–3 489*	3 336 / 3 411–3 489 / 3 564*
Grävradie	mm	4 613–4 805	5 270–5 507*	5 298–5 582*
Längd	mm	4 266	5 268/5 271**	4 881 / 5 508**
Bredd		1 570	1 630	1 750
Höjd		2 414	2 491/2 711**	2 491/2 711**
Vertical Digging System VDS	°	(15°)**	(15°)**	(15°)**

\* Lång sticka (tillval)

\*\* Tillval

## Banddrivna grävmaskiner.



### Banddrivna grävmaskiner

	Enhet	ET42	EZ50	ET58	EZ80
Transportvikt	kg	3 807–4 609	4 607–5 454	4 807–5 630	7 588–8 877
Tjänstevikt	kg	4 032–4 824	4 847–5 685	5 052–6 386	7 918–9 544
Motorns effekt enligt ISO	kW / hk	32,5/46	32,5/46	33,4/45,4	42/56,3
Grävdjup	mm	3 344 3 544*	3 467 3 667*	3 767 4 017*	3 919 4 169*
Max. tipphöjd	mm	3 573 3 703*	3 655 3 784*	3 834 3 995*	4 587 4 749*
Grävradie	mm	5 489 5 678*	5 988 6 105*	6 039 6 277*	6 955 7 190*
Längd	mm	5 146	5 467–6 035*	5 446*–5 455	6 939–6 944*
Bredd		1 750	1 960	1 960	2 250
Höjd		2 494	2 555–2 667	2 550–2 661	2 562–2 738

\* Lång sticka (tillval)

\*\* Tillval

ZERO EMISSION

BETONGTEKNIK

KOMPRIMERING

DEMOLERINGSTEKNIK

GENERATORER,  
PUMPAR, BELYSNING

GRÄVMASKINER

LASTARE, DUMPERS

## Banddrivna grävmaskiner.

### ET65



#### Banddrivna grävmaskiner

	Enhet	ET65
Transportvikt	kg	5 806–6 682
Tjänstevikt	kg	6 078–7 358
Motorns effekt enligt ISO	kW / hk	42/56,3
Grävdjup	mm	3 757 4 003* 3 879** 4 184****
Max. tipphöjd	mm	3 993 4 714* 4 684** 4 916****
Grävradie	mm	6 224 6 508* 6 601** 6 890****
Längd	mm	6 100–6 210/**
Bredd		
Höjd		
		1 950
		2 478–2 654

\* Lång sticka (tillval)  
\*\* Tillval

### ET90



#### Banddrivna grävmaskiner

	Enhet	ET90
Transportvikt	kg	8 348–9 625
Tjänstevikt	kg	8 710–10 506
Motorns effekt enligt ISO	kW / hk	55,4/75,3
Grävdjup	mm	4 325 4 625* 4 379** 4 679****
Max. tipphöjd	mm	5 066 5 272* 5 674** 5 940****
Grävradie	mm	7 331 7 620* 7 596** 7 889****
Längd	mm	6 468–7 139/**
Bredd		
Höjd		
		2 250
		2 562–2 744/**

\* Lång sticka (tillval)  
\*\* Tillval

## Banddrivna grävmaskiner.



### Banddrivna grävmaskiner

	Enhet	ET145
Transportvikt	kg	14 917–15 701
Tjänstevikt	kg	15 551–17 275
Motorns effekt enligt ISO	kW / hk	55,4/75,3
Grävdjup	mm	4 981
		5 481*
Max. tipphöjd	mm	5 620
		5 945*
Grävradie	mm	8 261
		8 727*
Längd Bredd Höjd	mm	7 720/7 788*
		2 490
		2 786

\* Lång sticka (tillval)

## Mobilgrävmaskin.



### Mobilgrävmaskin

	Enhet	EW65
Transportvikt	kg	6 472–7 720
Tjänstevikt	kg	6 755–8 647
Motorns effekt enligt ISO	kW / hk	42/56,3
Grävdjup	mm	3 531
		3 831*
		3 596**
		3 895***
Max. tipphöjd	mm	4 207
		4 389*
		4 961**
		5 195***
Grävradie	mm	6 220
		6 504*
		6 590**
		6 877***
Längd Bredd Höjd	mm	6 207–6 425
		2 088
		2 952

\* Lång sticka (tillval)

\*\* Knäckbom (tillval)

\*\*\* Dubbelmontage

# Mobilgrävmaskin.



EW100



## Mobilgrävmaskin

	Enhet	EW100
Transportvikt	kg	10 320–11 550
Tjänstevikt	kg	10 625–11 855
Motorns effekt enligt ISO	kW / hk	55 / 75 100 / 136*
Maximalt grävdjup	mm	4 968
Max. tipphöjd	mm	6 260
Maximal grävradie	mm	7 713
Längd	mm	6 707
Bredd		2 450
Höjd		2 963

\* Alternativ motor



ZERO EMISSION

BETONGTEKNIK

KOMPRIMERING

DEMOLERINGSTEKNIK

GENERATORER,  
PUMPAR, BELYSNING

GRÄVMASKINER

LASTARE, DUMPERS



## Redskap för grävmaskin.



	803	ET16	EZ17	EZ17e	ET18	ET20	ET24	EZ26	ET35	EZ36	ET42	EZ50	ET58	ET65	EZ80	ET90	EW100	ET145
Djupskopa med tänder	x	x	x	x	x	x	x	x	x	x	x	x	x	x	x	x	x	x
Djupskopa med skär		x	x	x	x	x	x	x	x	x	x	x	x	x	x	x	x	x
Dikesrensningsskopa	x	x	x	x	x	x	x	x	x	x	x	x	x	x	x	x	x	x
Vridskopa		x	x	x	x	x	x	x	x	x	x	x	x	x	x	x	x	x
Hydraulhammare	x	x	x	x	x	x	x	x	x	x	x	x	x	x	x	x	x	x
EasyLock		x	x	x	x	x	x	x	x	x	x	x	x	x	x	x	x	
EasyLock med Powertilt			x	x	x	x	x	x	x	x	x	x	x	x	x	x	x	
EasyLock med Powertilt och lastkrok			x	x	x	x	x	x	x	x	x	x	x	x	x	x	x	
Lehnhoff mekanisk	x	x	x	x	x	x	x	x	x	x	x	x	x	x	x	x	x	x
Lehnhoff hydraulisk		x																
Lehnhoff hydraulisk med lastkrok			x	x	x	x	x	x	x	x	x	x	x	x	x	x	x	x
Lehnhoff hydraulisk med Powertilt och lastkrok			x	x	x	x	x	x	x	x	x	x	x	x	x	x	x	x
Oilquick hydraulisk																		x
Oilquick hydraulisk med Powertilt och lastkrok																		x
ACB mekanisk																		
Arden mekanisk	x	x	x	x	x	x	x	x	x	x	x	x		x	x	x	x	
Arden hydraulisk											x	x	x	x	x	x	x	x
Geith mekanisk			x			x		x										
Geith hydraulisk									x	x	x	x	x	x		x	x	
Oilquick hydraulisk med Powertilt och lastkrok				x	x	x	x	x	x	x	x	x	x	x	x	x	x	x

EasyLock + PT + krok överallt utom 803/ET16/ET145

Lehnhoff hydr. (Utan krok) ENBART ET16

Lehnhoff hydr. Med krok och PT+krok alla utom 803/ET16

# Hjullastare.



WL20



WL25



WL28



WL20e



WL32

## Hjullastare

	Enhet	WL20e	WL28e	WL20	WL25	WL28	WL32
Effekt	kW / hk	–	–	18,4/25	18,4/25	18,4/25 (33,3/45,3 // 40,1/54,5)	45/61,2
Skopvolym	m <sup>3</sup>	0,19	0,42	0,19	0,30	0,42	0,47
Höjd/bredd	mm	1 939–2 336/ 1 025	1 931–2 418/ 1 251	1 880 – 2 302 / 1 076	1 843–2 360 / 1 194	1 890–2 395/ 1 250	2 351/1 414
Vikt	kg	2 170 – 2 350	2 800–3 300	2 000 – 2 150	2 380–2 550	2 800–3 300	3 400
Körhastighet alternativ körhastigh.	km/h	0–15	0–15 (20, 25)	0–20	0–20	0–20 0–30	0–20 0–28
Tipplast med skopa*	kg	1 550 – 1 620	1 860–2 510	1 215 – 1 437	1 393–1 958	1 910–2 640	2 032–2 269
Max. höjd på skopans vridpunkt/ max. tömningshöjd	mm	2 710/2 017	2 584/1 718	2 693/2 011	2 540–2 871/ 1 720–2 022	2 560/1 700	3 208/2 300
Inre vändradie	mm	1 205	1 504	1 219	1 343–1 480	1 510	1 731

\* Horisontella lastarmar – Rak maskin

# Hjullastare.



**WL34**



**WL38**

## Hjullastare

	Enhet	WL34	WL38
Effekt	kW / hk	45/61 (55,4/75)	45/61 (55,4/75)
Skopvolym	m <sup>3</sup>	0,62	0,64
Höjd/bredd	mm	2 220–2 420/1 550	2 371–2 548/1 570
Vikt	kg	3 900	4 300
Körhastighet alternativ körhastigh.	km/h	0–20 0–28	0–20 0–28
Tipplast med skopa*	kg	2 925–3 055	3 719
Max. höjd på skopans vridpunkt / max. tömningshöjd	mm	3 270/2 460	3 251/2 379
Inre vändradie	mm	1 680	1 640

\* Horisontella lastarmar – Rak maskin

# Hjullastare.



WL44



WL52



WL54

## Hjullastare

	Enhet	WL44	WL52	WL54
Effekt	kW / hk	45/61 (55,4/75)	55,4/75	55,4/75
Skopvolym	m <sup>3</sup>	0,80	0,85	0,90
Höjd/bredd	mm	2 332–2 528/1 830	2 498–2 680/1 810	2 495–2 553/1 847
Vikt	kg	4 600	5 100	5 800
Körhastighet alternativ körhastigh.	km/h	0–20 0–30	0–20 0–30	0–20 0–30
Tipplast med skopa*	kg	3 327	3 949	3 270 – 3 583
Max. höjd på skopans vridpunkt / max. tömningshöjd	mm	3 200/2 430	3 240/2 470	3 671/2 864
Inre vändradie	mm	1 990	1 910	1 674

\* Horisontella lastarar – Rak maskin

# Hjullastare.



## Hjullastare

	Enhet	WL60	WL70	WL95	WL110
Effekt	kW / hk	74,4/101,2	100/136	100/136 (115/156)	115/156
Skopvolym	m <sup>3</sup>	1,00	1,10	1,55	1,80
Höjd/bredd	mm	2 693/1 829	2 693/1 829	3 060/2 390	3 060/2 390
Vikt	kg	5 930	7 140	10 387	11 250
Körhastighet alternativ körhastigh.	km/h	0–20 0–30 0–40	0–20 0–30 0–40	0–20 0–40	0–20 0–40
Tipplast med skopa*	kg	3 674	4 762	6 529	7 739
Max. höjd vid skopans vridpunkt / max. tipphöjd	mm	3 686/2 841	3 686/2 840	3 820/2 860	3 820/2 860
Inre vändradie	mm	1 666	1 666	2 450	2 450

\* Horisontella lastarmar – Rak maskin

## Teleskoplastare.



TH412

TH412e



TH522

TH627

### Teleskoplastare

	Enhet	TH412e	TH412	TH522	TH627
Effekt	kW / hk	2 750–3 100	18,4/25 (33,3/45,3)	45/61	55,4/75
Skopvolym	m <sup>3</sup>	1 250	0,45	0,71	0,85
Höjd/bredd	mm	elektrisk	1 995/1 564	1 950/1 808	1 985/1 960
Tjänstevikt	kg	2	2 750–2 900	4 200	4 200–5 000
Körhastighet alternativ körhastigh.	km/h	0–15 (20, 25)	0–20 0–30	0–20 0–30	0–20 0–30
Max. nyttolast (LSP 500 mm)	kg	1 995/1 564	1 250	2 200	2 700
Max. stapelhöjd/tipphöjd	mm	2 695	4 301/3 566	5 156/4 520	5 790/5 005
Vändradie över däcken	mm	3 630	2 695	3 281	3 670

## Monteringsverktyg hjullastare och teleskoplastare (valbart).



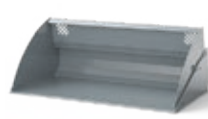
**4-i-1-skopa**  
(med rivtänder)



**Lättviktsskopa**



**Sidotippande skopa**



**Utjämningskopa**



**Gripskopa**



**Stenskopa**



**Siktskopa**



**Pallgaffel**



**Pallgaffel**  
(fällbar)



**Pallgaffel**  
(hydrauliskt justerbar)



**Markavjämna**



**Cylindergrip**



**Stubbfräs**



**Slåtermaskin**



**Snöplog**



**V-snöplog**



**Sopmaskin**



**Slaghacka**  
med uppsamlingsstråg



**Motordriven jordborr**

## Hjuldriven dumper.



1501



1601



1001



DW20

### Hjuldumper

	Enhet	DW15e	1001	1501	1601	DW20
Nyttolast	kg	1 500	1 000	1 500	1 500	2 000
Tjänstevikt	kg	1 966–2 025	1 230–1 500	1 336	1 336	1 955–2 545
Flak struket rågat	l	650 800	415 525	650 800	829 1 044	950 1 280
Motortyp		Elmotor	Yanmar 3TNV76	Yanmar 3TNV76	Yanmar 3TNV76	Yanmar/Diesel 3TNV76
Nominell effekt	Ah/kWh	300/14,4	–	–	–	–
Motorns effekt (ISO 3046/1)	kW / hk	6,5/8,7	18,9/25,7	18,9/25,7	18,9/25,7	18,9/25,7
Maximal hastighet	km/h	14	14	16	16	20
Svängvinkel	°	± 33	± 33	± 33	± 33	± 36
Vändradie	mm	3 650	3 200	3 300	3 300	3 700
Klätterförmåga (teoretisk)	%	45	45	50	50	60
Längd	mm	3 300	3 080	3 220**	3 310	3 784
Bredd		1 304	1 180	1 305	1 305	1 497
Höjd		2 535	2 580	2 550	2 550	2 738

\*\* Sidotippande flak



## Hjuldriven dumper.



DW40



DW30



DW50

### Hjuldumper

	Enhet	DW30*	DW40	DW50
Nyttolast	kg	3 000	4 000	5 000
Tjänstevikt	kg	2 048–2 506	2 640–2 950	3 235–3 642
Flak struket rågat	l	1 420 1 800*	1 800 2 300	2 000 2 650
Motortyp		Yanmar/Diesel 3TNV76	Perkins/Diesel 403J-E17T	Deutz TD 2,2
Motorns effekt (ISO 3046/1)	kW / hk	18,9/25,7	36/49	45/59,7
Maximal hastighet	km/h	20	25	25/30***
Svängvinkel	°	± 36	± 36	± 37
Vändradie	mm	3 800	4 030	4 280
Klättermånga (teoretisk)	%	60	60	45
Längd	mm	3 786	4 269	4 498
Bredd		1 730	1 780	1 915
Höjd		2 778	2 857	2 783

\* Framtippande flak \*\* Sidotippande flak \*\*\* Tillval

## Hjuldriven dumper.

ZERO EMISSION

BETONGTEKNIK

KOMPRIMERING

DEMOLERINGSTEKNIK

GENERATORER,  
PUMPAR, BELYSNING

GRÄVMASKINER

LASTARE, DUMPERS



### Hjuldumper

	Enhet	DW60	DW90
Nyttolast	kg	6 000	9 000
Tjänstevikt	kg	4 496–5 148	5 196–5 893
Flak struket rågat	l	2 700* 3 600*	3 600* 4 500*
Motortyp		Vattenkyld Deutz TD 2,2 Dieselmotor	Vattenkyld Deutz TD 2,9 Dieselmotor
Motorns effekt	kW / hk	44,5/59,7	55,4/75,3
Maximal hastighet	km/h	25	25
Svängvinkel	°	± 29	± 28
Vändradie	mm	5 125	5 750
Klättermånga (teoretisk)	%	60	60
Längd	mm	4 496*	4 670*
Bredd		2 328*	2 486*
Höjd		3 241*	3 280*

## Dual View-dumper.



DV90



DV45



DV100

### Hjuldumper

	Enhet	DV45	DV60	DV90	DV100
Nyttolast	kg	4 200	6 000	9 000	10 000
Tjänstevikt	kg	4 114–4 640	4 148–4 733	4 691–5 444	4 716–5 095
Flak struket rågat	l	1 810* 2 400*	2 700* 3 500*	3 750* 4 600*	4 150* 5 000*
Motortyp		Perkins 403J-E17T	Deutz TD 2,9 (DOC only)	Deutz TD 2,9 (DOC only)	Deutz TD 2,9 (DOC only)
Motorns effekt	kW / hk	36,0	55,4/75,3	55,4/75,3	55,4/75,3
Maximal hastighet	km/h	25	30	30	30
Svängvinkel	°	–	± 29	± 28	± 28
Vändradie (yttre)	mm	4 465	6 110**	6 620**	6 660
Stigningsförmåga	%	45	55	50	50
Längd	mm	4 400	4 448	4 622	4 660
Bredd		1 780	2 230	2 420	2 420
Höjd		2 400–3 275	3 377	3 382	3 382

\* Framtippande flak \*\* Sidotippande flak

## Banddriven dumper.

DT08



DT10e



DT10



DT05



### Banddriven dumper

	Enhet	DT05e	DT10e	DT05	DT08	DT10
Maximal nyttolast	kg	540	1 000	500	800	1 000
Tjänstevikt	kg	500	890–1 030	495–620	595–710	665–915
Motorns effekt	kW / hk	5,5/7,5	2/2,75	4,9/6,6	6,8/9,2	9,7/13,2
Körhastighet	km/h	3	4	4	4	4
Stigningsförmåga med last	max. %	36	36	36	36	30
Flak struket rågat	l	260** 290**	334*** 427***	273*** 313***	334*** 387***	367 427
Längd	mm	1 024**	1 803***	1 630***	1 660***	1 800
Bredd		589**	790***	660***	790***	790
Höjd		1 185**	1 270***	1 185***	1 240	1 280

\* Bensinmodell \*\* Dieselmodell \*\*\* Tippningsflak \*\*\*\* Sidotippande flak

## Banddriven dumper.



### Banddriven dumper

	Enhet	DT12	DT15	DT23
Maximal nyttolast	kg	1 200	1 500	2 300
Tjänstevikt		685/940	1 345/1 695	2 265
Motorns effekt	kW / hk	12/16,3	15/20,4	18,5/25,2
Körhastighet	km/h	4	4/7,5	5/11
Stigningsförmåga med last	max. %	36	27	36
Flak struket rågat	l	393*	660*	1 100
		446*	800*	1 400
Längd	mm	1 882	2 674*	3 304
Bredd		790	1 080*	1 300
Höjd		1 280	2 585*	2 523

\* Tippningsflak



# Wacker Neuson – all it takes.



Betongteknik



Vibratorstampar



Vibratorplattor



Vältar



Demoleringsteknik



Strömaggregat



Belysning



Pumpar



Grävmaskiner



Hjullastare



Teleskoplastare



Dumprar



Finansiering



Reparation  
och underhåll



Academy



EquipCare &  
EquipCare Pro



Uthyrning



eStore



Reservdelar



Begagnade  
maskiner



ConcreteTec



Betongspe-  
cialister



WN.EMEA.10085.V15.SE



Facebook  
wackerneuson



Instagram  
@wackerneuson



YouTube  
Wacker Neuson



LinkedIn  
Wacker Neuson



TikTok  
@wacker.neuson